

DÖVME ÇELİK

FORTISSIMO

KIRILMAZ

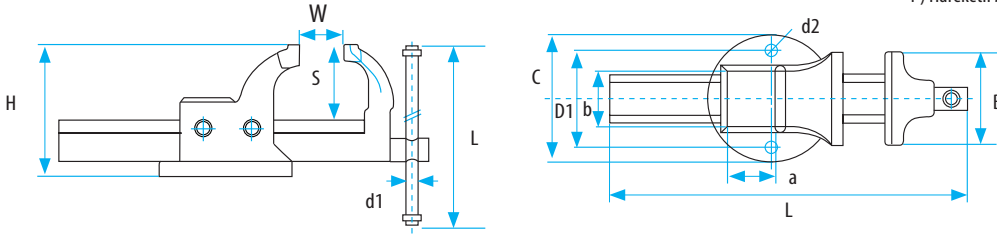


FORTISSIMO Tesviyeci Mengenesi

- Çeneler ve gövde üstün vasıflı çelikten (CF45) sıcak dövme teknolojisi ile üretilmiştir. Darbelere karşı son derece dayanıklıdır.
- Mengenerin örs kısmı (HRC 50-58) ve sıkma çeneleri (50-55) değerinde özel indüksiyon yöntemi ile sertleştirilmiştir.
- Çene hizalama sistemi zaviye civataları ile ayarlanabilir. Bu sayede ağır darbeler ile zamanla bozulan hassas sıkıştırma özelliği tekrar tekrar ayarlanabilir ve mükemmel bir şekilde işlevini sürdürür.
- Değiştirilebilir fonksiyonel metal veya PVC çeneleri sayesinde boru formunda yada hassas yüzeyli malzemelerle çalışma imkanı sunar.

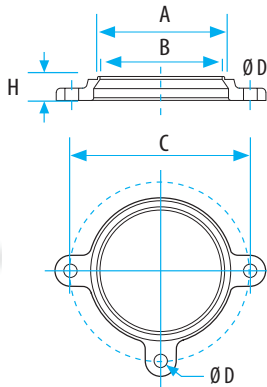
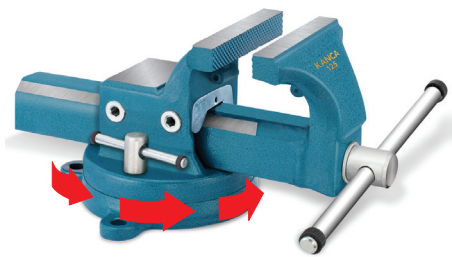
TESVİYECİ MENGENE	60210020100	60210020115	60210020125	60210020135	60210020150	60210020175	60210020200	Uzun Kızaklı 60210020201
Ebat	100	115	125	135	150	175	200	200
Ağız Geniřliđi B mm	100	115	125	135	150	175	200	200
Ağız Ađıklığı W mm	125	140	160	170	190	205	205	270
Toplam Uzunluk L mm	308	361.5	388	425	480	520	520	587
Örs Geniřliđi axb mm	38x52	46x60	50x70	56x75	68x84	73x91	75x93	75x93
Tabla Çapı C mm	120	134.6	150	159.6	179.6	209.6	209.6	209.6
Delik Mesafesi D1 mm	92	102	113	120	137	166	166	166
Delik Çapı d2 mm	11.5	13.5	13.5	16	16.5	17.5	17.5	17.5
Sıkma Kolu d1 mm	13	13	15	15	15	18	18	18
Kol Uzunluđu E mm	190	230	270	270	310	335	335	335
Çene Derinliđi S mm	66	73.5	72.5	88	96	108.5	108.5	108.5
Yükseklik H mm	119	141	139.6	167	188	202.5	202.5	202.5
Ađırlık kg	5.2	7.8	9.3	14	18.5	25	26	27
Sıkma Aralıđı *1 (inch)	-	1/4 -3"	1/4 -3"	1/4 -4"	1/4 -5"	1/4 -6"	1/4 -6"	1/4 -6"

*1) Hareketli boru sıkma çenesi takılması halinde



Döner Tabla

Mengene Dönme Aksesuarı



Ürün Kodu	Ebat (mm)	A	B	C	D Ø	kg
66002010115	100	107	103	150	11.5	0.8
66002010115	115	121	116	165	13.5	1.0
66002010125	125	135	129	185	13.5	1.3
66002010135	135	142	136	195	16	1.4
66002010150	150	161	154	225	16	2.0
66002010175	175	183	181	250	17.5	2.6
66002010200	200	183	181	250	17.5	2.6

Dövme çelikten imal edilmiştir. 360° dönerek çalışma rahatlığı sağlar. Özel sıkma kolu ile istediđiniz konumda sabitlenir.



KANCA
DESIGN • FORGE • SAFETY