

DÖVME ÇELİK

# FORTISSIMO FIX

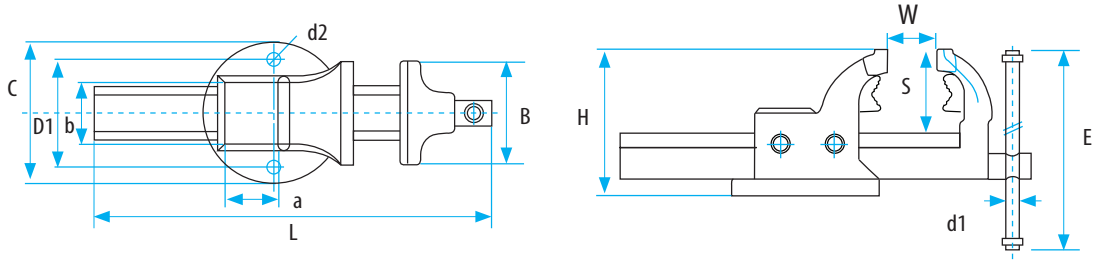
KIRILMAZ



## FORTISSIMO Tesisatçı Mengenesi

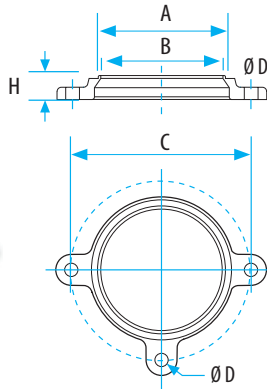
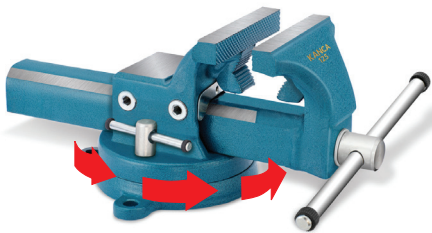
- Çeneler ve gövde üstün vasıflı çelikten (CF45) sıcak dövme teknolojisi ile üretilmiştir. Darbelere karşı son derece dayanıklıdır.
- Mengenerin örs kısmı (HRC 50-58) ve sıkma çeneleri (50-55) değerinde özel indüksiyon yöntemi ile sertleştirilmiştir.
- Çene hizalama sistemi zaviye civataları ile ayarlanabilir. Bu sayede ağır darbeler ile zamanla bozulan hassas sıkıştırma özelliği tekrar tekrar ayarlanabilir ve mükemmel bir şekilde işlevini sürdürür.
- Boru sıkma çeneleri dövme çelik olarak üretilmiş olup özel açılı dişleri sayesinde malzemeyi sıkıca kavrar ve en zorlu uygulamalarda dahi kaydırmaz.

TESİSATÇI MENGENESİ	60205020100	60205020115	60210020125	60205020135	60205020150	60205020175	60205020200	
Ebat	100	115	125	135	150	175	200	
Ağız Genişliği B	mm	100	115	125	135	150	175	200
Ağız Açıklığı W	mm	125	140	160	170	190	205	205
Toplam Uzunluk L	mm	308	361.5	388	425	480	520	520
Örs Genişliği axb	mm	38x52	46x60	50x70	56x75	68x84	73x91	75x93
Tabla Çapı C	mm	120	134.6	150	159.6	179.6	209.6	209.6
Delik Mesafesi D1	mm	92	102	113	120	137	166	166
Delik Çapı d2	mm	11.5	13.5	13.5	16	16.5	17.5	17.5
Sıkma Kolu d1	mm	13	13	15	15	15	18	18
Kol Uzunluğu E	mm	190	230	270	270	310	335	335
Çene Derinliği S	mm	66	73.5	72.5	88	96	108.5	108.5
Yükseklik H	mm	119	141	139.6	167	188	202.5	202.5
Ağırlık kg		5.2	7.8	9.3	14	18.5	25	26
Min. Boru Sıkma Aralığı		3/8	3/8	3/8	3/8	3/8	3/8	
Max. Boru Sıkma Aralığı		1 1/4	1 1/2	1 1/2	1 1/2	2 1/2	3	



## Döner Tabla

### Mengene Dönme Aksesuarı



Ürün Kodu	Ebat (mm)	A	B	C	D Ø	kg
66002010115	100	107	103	150	11.5	0.8
66002010115	115	121	116	165	13.5	1.0
66002010125	125	135	129	185	13.5	1.3
66002010135	135	142	136	195	16	1.4
66002010150	150	161	154	225	16	2.0
66002010175	175	183	181	250	17.5	2.6
66002010200	200	183	181	250	17.5	2.6



Dövme çelikten imal edilmiştir. 360° dönerek çalışma rahatlığı sağlar. Özel sıkma kolu ile istediğiniz konumda sabitlenir.

**KANCA**  
DESIGN • FORGE • SAFETY